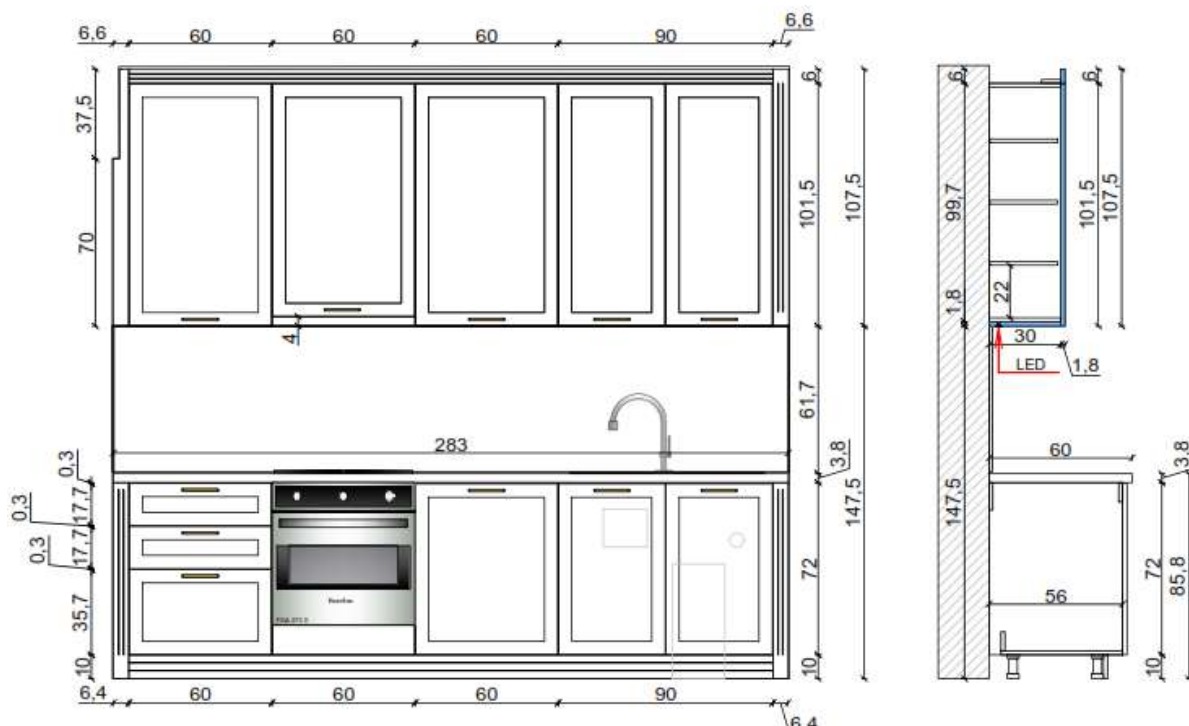


Анекс 1

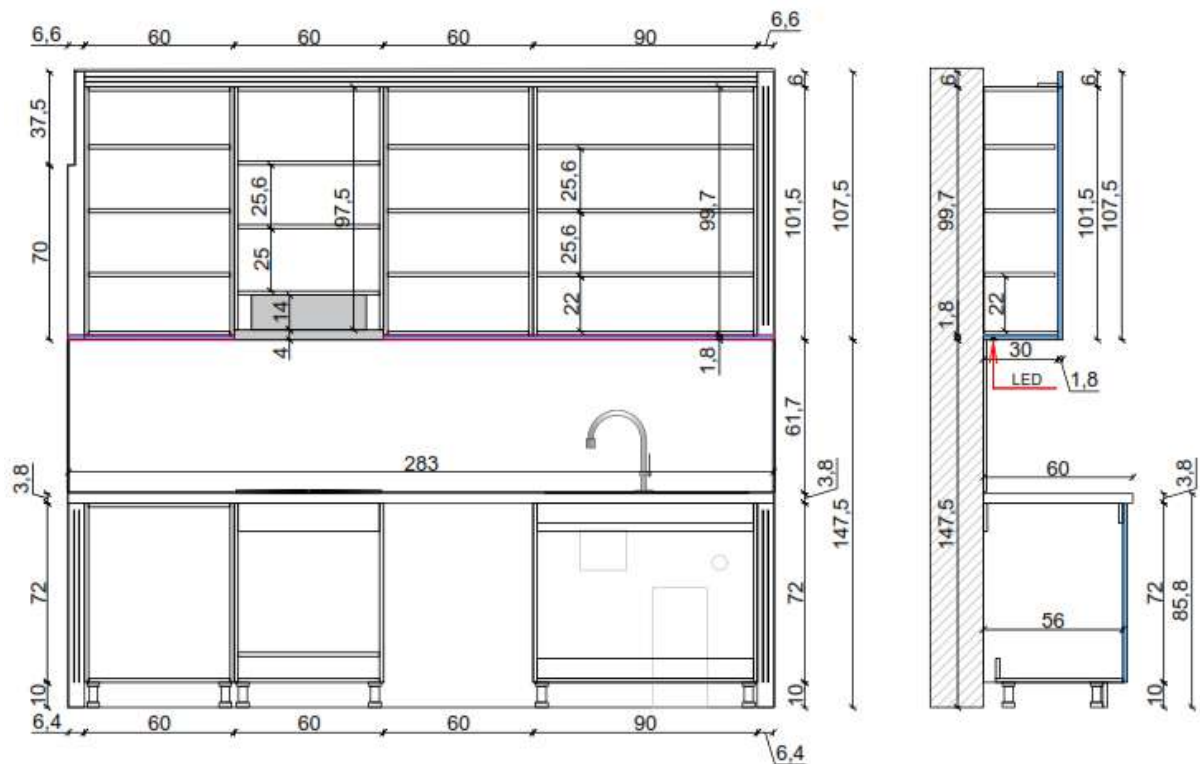
Клиент на Wood Mark

Парчиња мебел:

1. Кујна



Праволиниска кујна со должина од 2,83м. Корпусот на долните елементи изработен е од оплеменета бела иверка со дебелина 16мм, кантирана со АБС трака – U504 ST9. Како позадина на елементите поставен е лесонит во бела боја. Долните елементи се со висна од 72 см , поставени се на 10 см ногари со нивелација и цокле изработено е од Еднострано фарбан медијапан 18мм во боја – RAL 5000 со завршница мат/софт. На цоклето направено е ЦНЦ профилација со изглед според даден цртеж. Лицето на долните елементи изработено е од Еднострано Фарбан медијапан со девелина 18мм во боја – RAL 5000 со завршница мат/софт. Вратите се со ЦНЦ обработка Рустика – Модел 6 без линии. Како Работна плотна поставена е 4 см Ламинатна работна плотна со влагоотпрни и топлотни совјства – F812 ST9. Помеѓу работната плотна и плочките поставена е на завршна кујнска лајсна со ист дезен како работната плотна. Во левиот и десниот дел на висечките елементи поставена е маска изработена од Фрабан медијапан 18мм – со ЦНЦ обработка, фарбан во иста боја како лицето – RAL 5000, завршница мат/софт. Изглед според даден цртеж.



Корпус на висечки елементи изработен од оплеменета бела иверка 16мм, кантирана со АБС трака – U702 ST9. Како позадина на елементите поставен е лесонит во бела боја. Висечките елементи се со висина од 107,5см, длабочина 30см. Лицето – вратите на висечките елементи изработено е од Еднострано Фарбан Медијапан 18мм, фарбан во NCS S2005 Y60R, завршница мат/софт. Вратите се со ЦНЦ обработка Рустика – Модел 6 без линии. Под висечките елементи, поставена е екстра подна, изработена од Фарбан медијапан 18мм, иста боја како висечките елементи, на кое е направена ЦНЦ припрема за лед осветлување. Во полицата поставен е канал за лед (лед и негова инсталација, обврска на инвеститор). Во сите делови каде што има поставено полица, страните на елементите се со целосна перфорација со што се овозможува подесување на полиците по желба на инвеститорот. Во левиот, десниот и горниот дел на висечките елементи поставена е маска изработена од Фарбан медијапан 18мм – со ЦНЦ обработка, фарбан во иста боја како лицето – NCS S2005 Y60R. Изглед според даден цртеж.

Шифра на корпус на долни елементи: Опл.бела иверка 16мм, кантирана со АБС трака U504 ST9.

Шифра на корпус на долни елементи: Опл.бела иверка 16мм, кантирана со АБС трака U702 ST9.

Шифра на лице на долни/маски: Еднострано Фарбан Медијапан 18мм – РАЛ 5000, Завршница мат/софт, МОДЕЛ 6 без линии.

Шифра на лице на висечки елементи/маски: Еднострано Фарбан Медијапан 18мм – NCS S2005 R60R, Завршница мат/софт, МОДЕЛ 6 без линии.

Шифра на цокле: Еднострано Фарбан Медијапан 18мм – РАЛ 5000, Завршница мат/софт.

Шифра на Работна Плотна: РПЛ F812 ST9

Шифра на Кујнска завршна лајсна: F812 ST9

Шифра на Оков: Шарки со меко затварање – ДТЦ

Шифра на Фиоки: Smart box samet – Зком

Шифра на вагонетка: INOKSA 2104

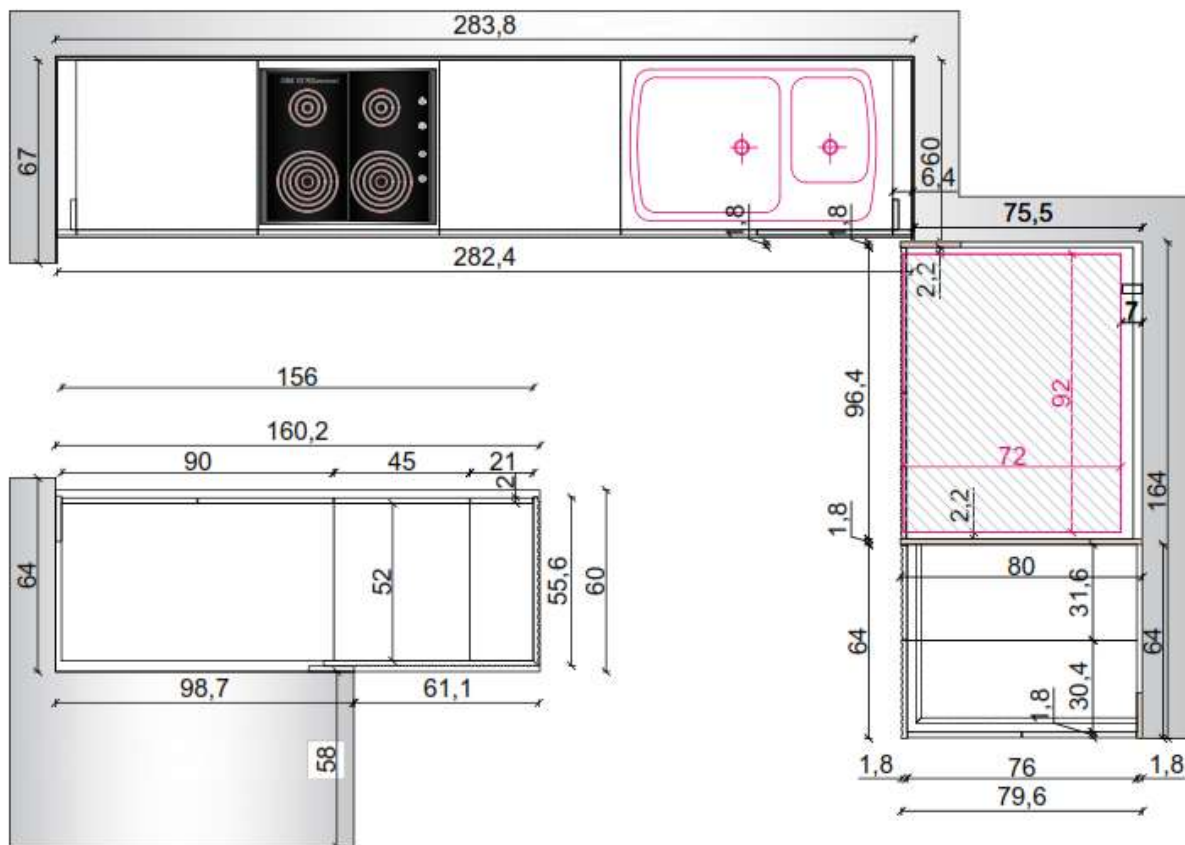


Шифра на Фарбан Медијапан



Работна Плотна / завршна лајсна - F812 ST9

Рачка – златна 160мм

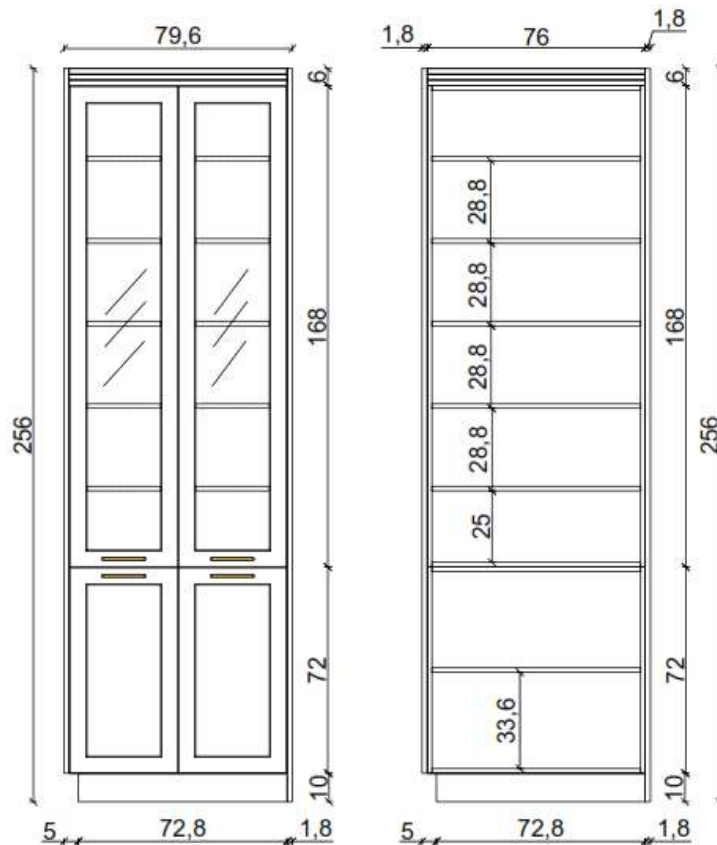
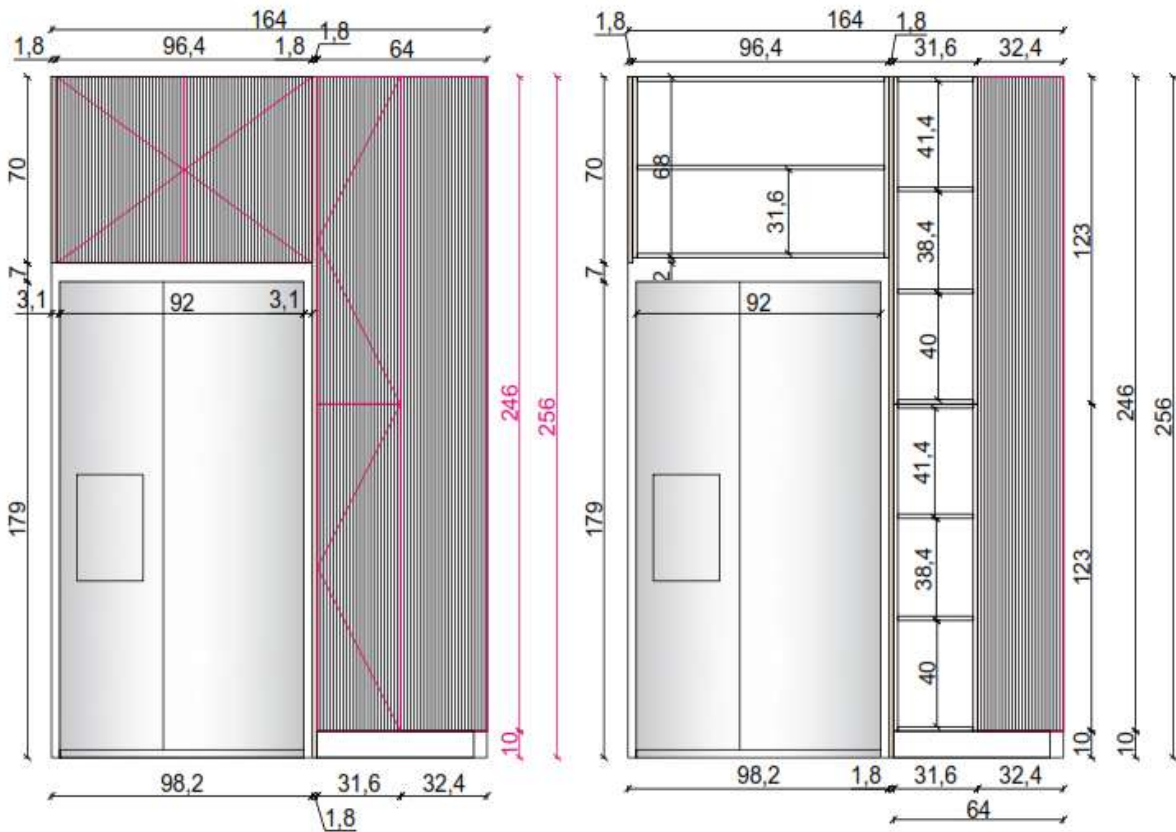


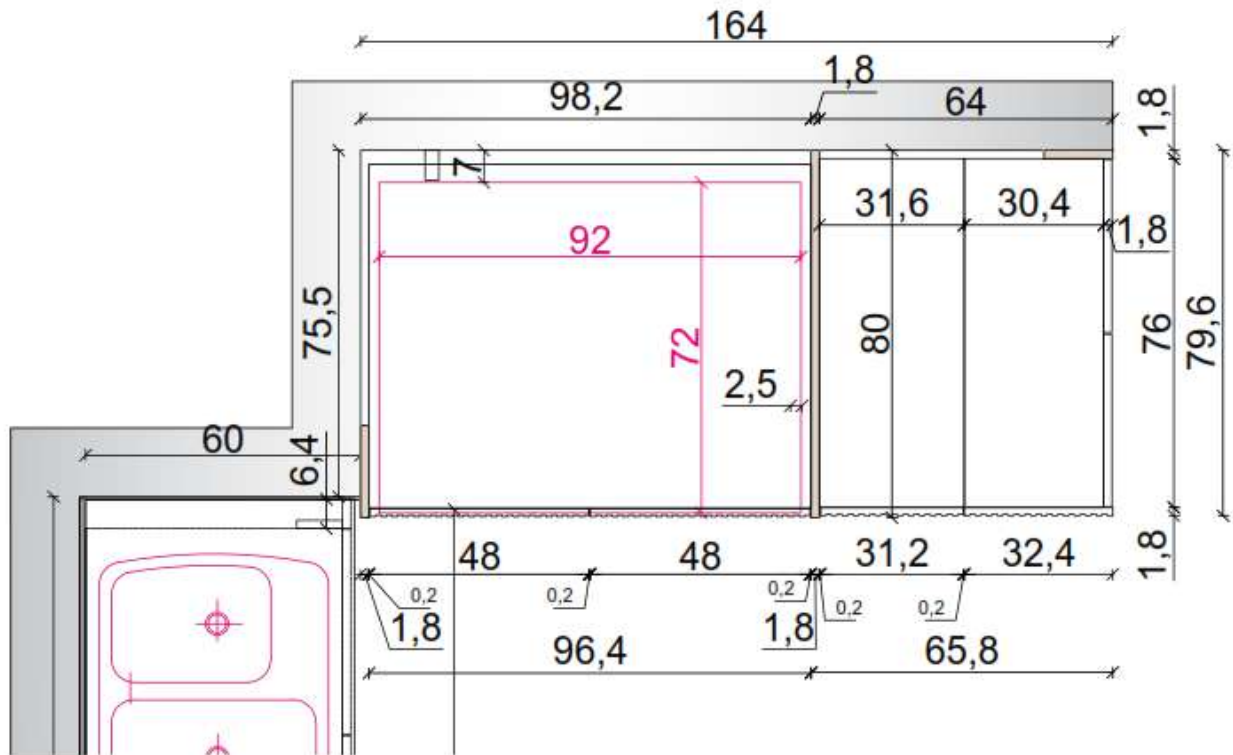
Елементи кај Фрижидер

Висечки елемент над фрижидер со димензии (77 x 96,4 x 80) со корпус изработен од оплменета бела иверка 16мм, кантирана со АБС трака – U702 ST9. Лицето – на елементот изработено е од Еднсотарано Фарбан медијапан со девелина 18мм во боја – NCS S2005 Y60R со завршница мат/софт. Вратите се со ЦНЦ обработка ЧЕШЕЛ 12/3мм. Во внатрешноста поставени се слободни полици. Вратите се со испуст, кој има функција на рачка.

Висок елемент со димензии (256 x 64 x 80) изработен од две вертикали. Вртикалите изработени се од долен и горен дел. Корпусот на левата и долниот дел на десната вертикала изработени се од оплменета бела иверка, кантирана со АБС трака – 7045 SU. Како позадина на елементите поставен е лесонит во бела боја. Вртикалите поставени се на 10 см ногари со нивелација и цокле од фарбан медијапан. Вратите на левата вертикала изработени се од од Еднсотарано Фарбан медијапан со девелина 18мм во боја – NCS S2005 Y60R со завршница мат/софт. Вратите се со ЦНЦ обработка ЧЕШЕЛ 12/3мм. Страните на елементит се со целосна перфорација со што се овозможува подесување на полиците по желба на инвеститорот. Вратите се со меко затварање – шарки ДТЦ. Десната вертикала со лицето е поставно кон трезаријата. Корпусот и позадината на горниот елемент изработен е од опл.иверка 18 – 7045 SU, кантирана со АБС трака. Во внатрешноста на елементот поставени се слободни полци. Лицето на десната вертикала изработено е од Еднсотарано Фарбан медијапан со девелина 18мм во боја – NCS S2005 Y60R со завршница мат/софт. Вратите се со ЦНЦ обработка Рустика Модел 6 без линии. Горните врати се со исполна од просирно стакло. Левата полна страна на елементот изработена е од

Еднострано фарбан медијанп 18мм - во боја – NCS S2005 Y60R со завршица мат/софт со ЦНЦ обработка ЧЕШЕЛ 12/3мм.





2. Шанк

Шанк со должина од 1,6м, со корпус изработен од оплменета бела иверка 16мм, кантирана со АБС трака. Лицето – вратите на шанкот изработени се од Еднсотарано Фарбан медијапан со девелина 18мм во боја – РАЛ 5000 со завршница мат/софт. Вратите се со ЦНЦ обработка Рустика – Модел 6 без линии. Во внатрешноста на шанкот поставени се два елемента – полицари и елемент за вагонетка. Лицето на шанкот – во делот кон трепезарија изработено е од Еднсотарано Фарбан медијапан со девелина 18мм во боја – РАЛ 5000 со завршница мат/софт, со ЦНЦ профилација ЧЕШЕЛ 12/3мм. Како позадина на елементите поставен е лесонит во бела боја. Како работна плотна на шанкот поставена е 4 см Ламинатна работна плотна со влагоотпрни и топлотни совјства – F812 ST9. Шанкот поставен е на 10 см ногари со нивелацја и цокле од Еднострано фарбан медијапан 18мм во боја – РАЛ 5000 со завршница мат/софт. На цоклето направено е ЦНЦ профилација со изглед според даден цртеж.

Во горниот дел над шанкот поставени се висечки елементи - полицар со должина од 98,7см, висина 108,5см, со корпус изработен од оплменета бела иверка 16мм, кантирана со АБС трака – 7045 SU. Како позадина на елементите поставен е лесонит во бела боја. Страните на елементот се со целосна перфорација, со што се овозможува подесување на полиците по желба на инвеститорот. Лицето на висечките елементи изработено е од Еднострано Фарбан медијапан со девелина 18мм во боја – NCS S2005 Y60R со завршница мат/софт. Вратите се со ЦНЦ обработка Рустика – Модел 6 без линии. Под висечките елменети, поставена е екстра подна, изработена од Фрабан медијапан 18мм, иста боја како лицето на висечките, на кое е направена ЦНЦ припрема за лед осветлување. Во полицата поставен е канал за лед (лед и негова инсталација, обврска на инвеститор).

Шифра на корпус: Опл.бела иверка 16мм кантирана со АБС трака – U702 ST9/АБС бел.

Шифра на Лице на Долни елементи – дел кон кујната: Еднострано Фарбан Медијапан 18мм – РАЛ 5000, Завршница мат/софт, МОДЕЛ 6 без линии.

Шифра на Лице на Висечки елементи/маски: Еднострано Фарбан Медијапан 18мм – NCS S2005 Y60R, Завршница мат/софт, МОДЕЛ 6 без линии.

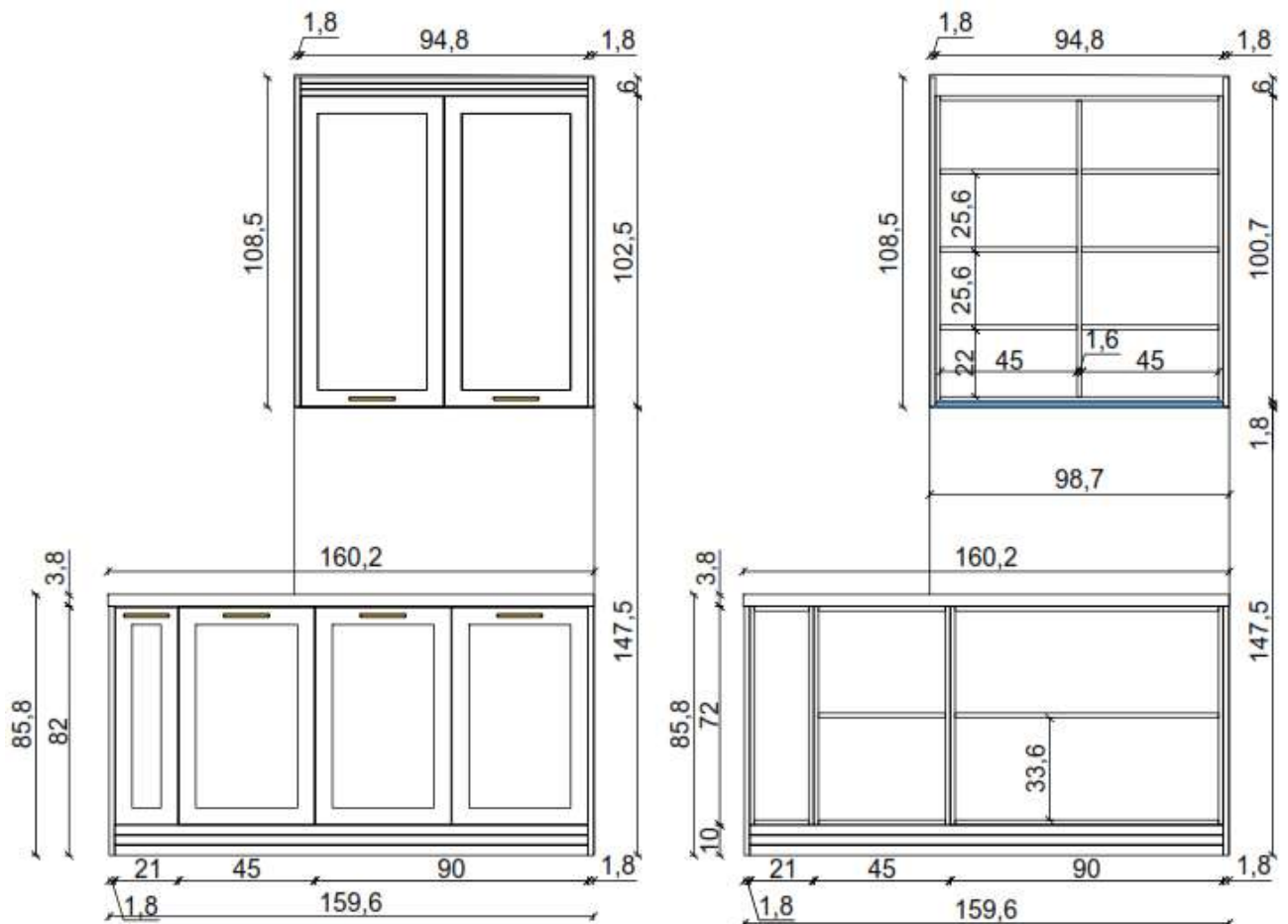
Шифра на цокле/маски: Еднострано Фарбан Медијапан 18мм – РАЛ 5000, Завршница мат/софт

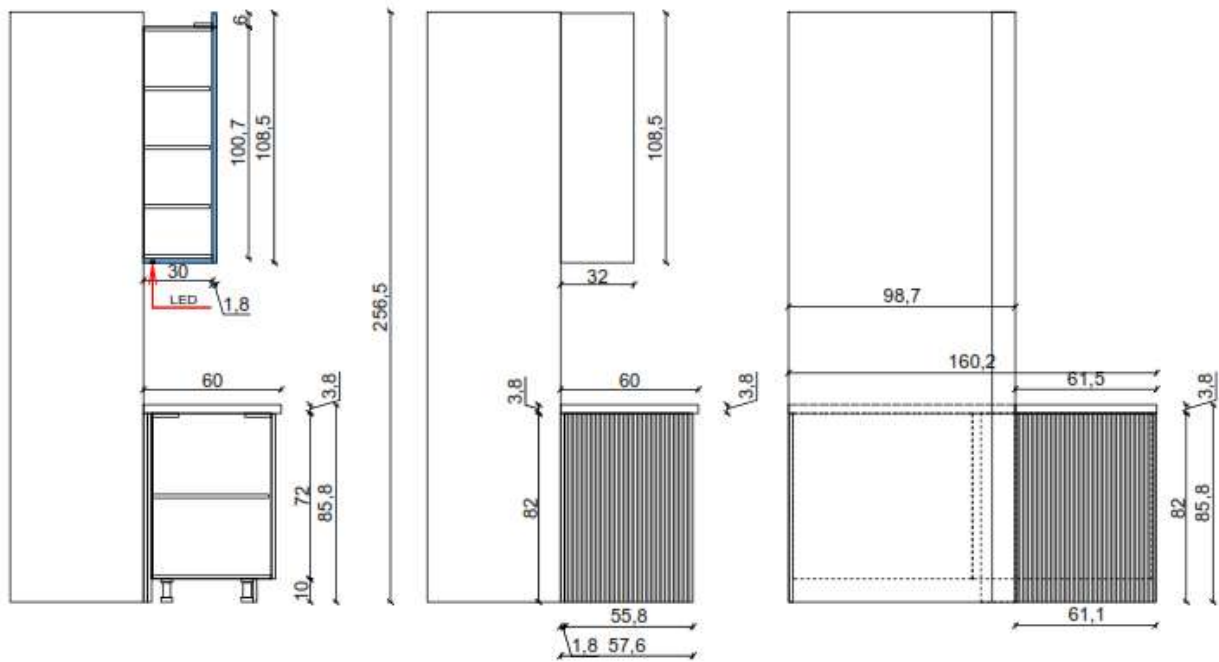
Шифра на Позадина/екстра лева страна: Еднострано Фарбан Медијапан 18мм – РАЛ 5000, Завршница мат/софт, ЧЕШЕЛ 12/3мм.

Шифра на Работна Плотна: РПЛ F812 ST9

Шифра на Кујнска завршна лајсна: F812 ST9

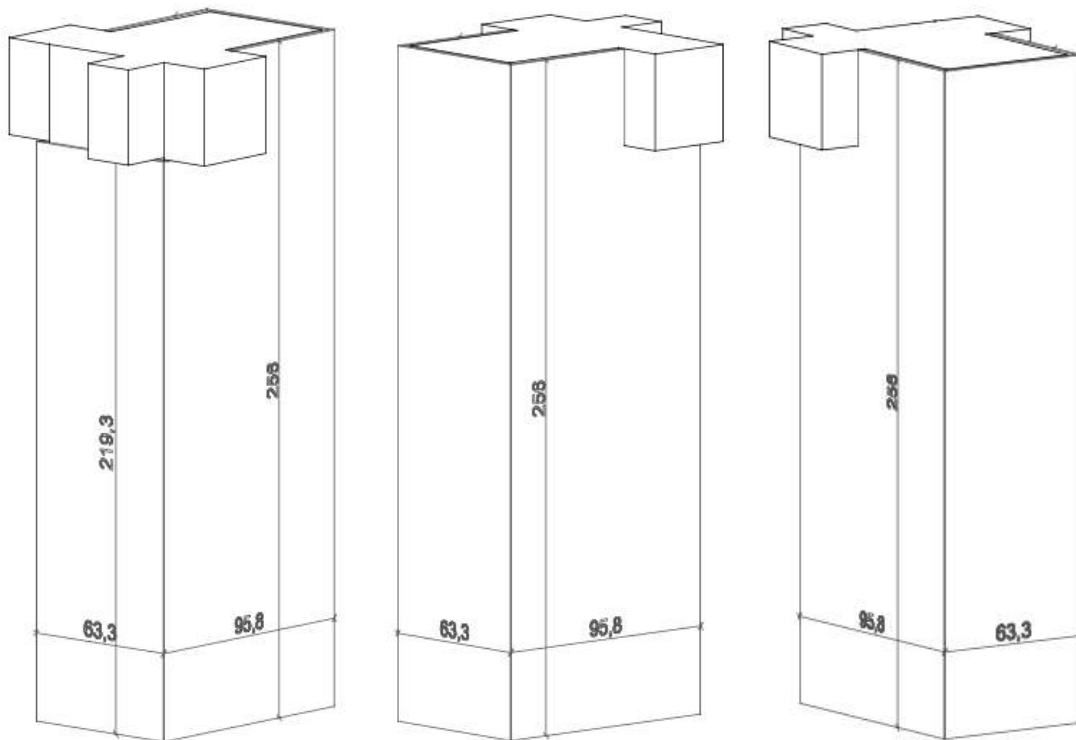
Шифра на Рачка: Златна 160мм

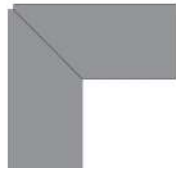




3.Облога на столб

Облога на столб со димензии (256/219,3 x 95,8 x 63,3) изработена од оплеменета иверка 18мм – F812 ST9, кантирана со АБС трака. Бологата е со нагласен спој – гер специјал. Изглед според даден цртеж.





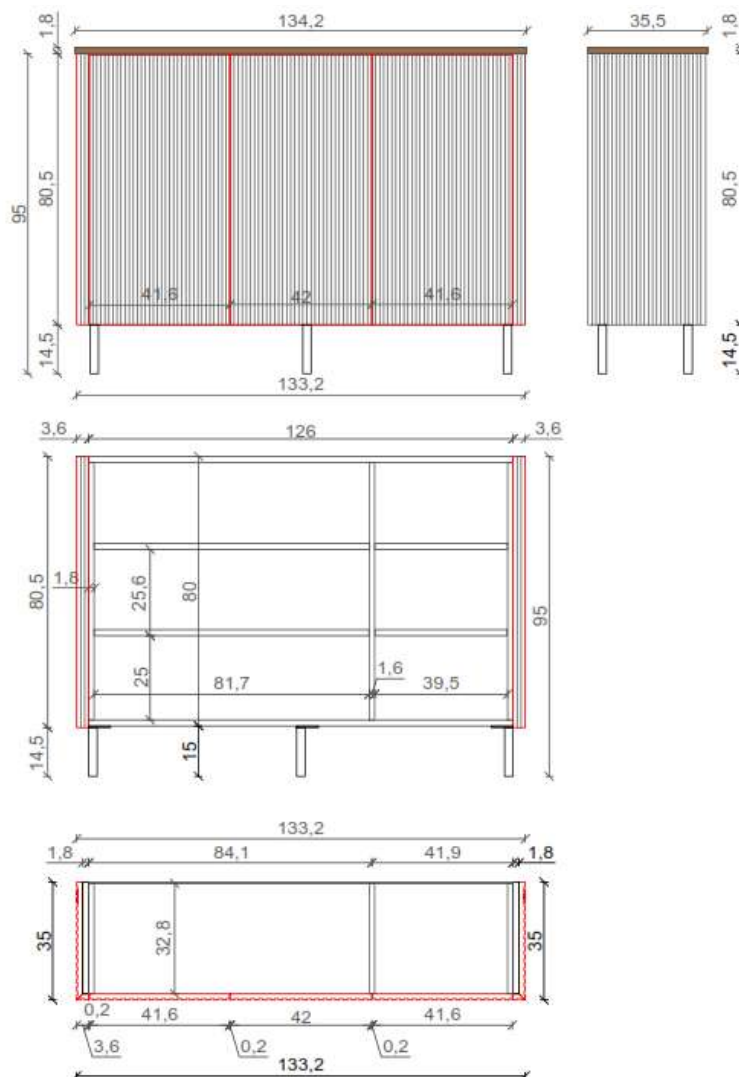
Гер специјал



Опл.иверка 18мм - F812 ST9

4. Комода

Комода со димензии (90 x 134,2 x 35,5) со корпус изработена од оплеменета бела иверка 16мм, кантирана со АБС трака, најсличен на лицето – 7045 SU. Лицето и страните на комодата изработени се од Еднострано фарбан медијапан во боја – NCS S 2005 Y60R со завршница мат/софт. На медијапанот направена е ЦНЦ обработка – ЧЕШЕЛ 12/3мм. Вратите се со шарки со меко затварање – DTC. Како позадина на комодата поставен е лесонит во бела боја. Вратите и екстра страните од Медијапан, испуштени се за 5мм, кои имаат функција на рачка. Комодата поставена е на 10 см украсни ногари со нивелација. Како горна плотна на комодата поставена е Медијапанска плотна 18мм - NCS S2005 Y60R. Изглед според даден цртеж.

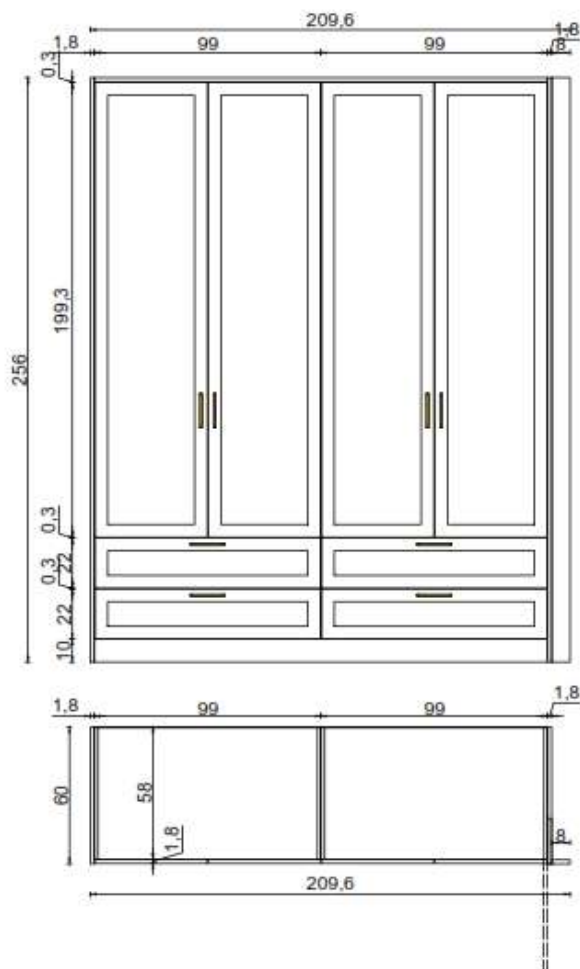




Q20 – ногара златна со нивелација 10см

5.Плакар со класични врати – Спална соба 1

Плакар со класични врати со димензии (256 x 209,6 x 60) со корпус изработен од оплеменета бела иверка 16мм, кантирана со АБС трака – 171РЕ. Плакарот изработен е од две вертикали. Вертикалите изработени се од горен и долен дел. Како позадина на плакарот поставен е лесонит во бела боја. Во долниот дел на двете вертикали поставени се по две фиоки со меко затварање – smart slide samet. Над фиоките поставена е ниска оклагија намената за палта, кошули...Во горниот дел на вертикалите поставени се слободни полици. Страните на елементите се перфорирани со што се овозможува подесување на полиците по желба на клиентот. Лицето – вратите на плакарот изработени се од Еднострано фарбан медијапан NCS S 5000 N со завршница мат/софт. Вратите се со шарки со меко затварање ДТЦ. Полна лева – екстра страна, десна опшивка, маска и цокле изработени се од Еднострано фарбан медијапан NCS S 5000 N со завршница мат/софт.

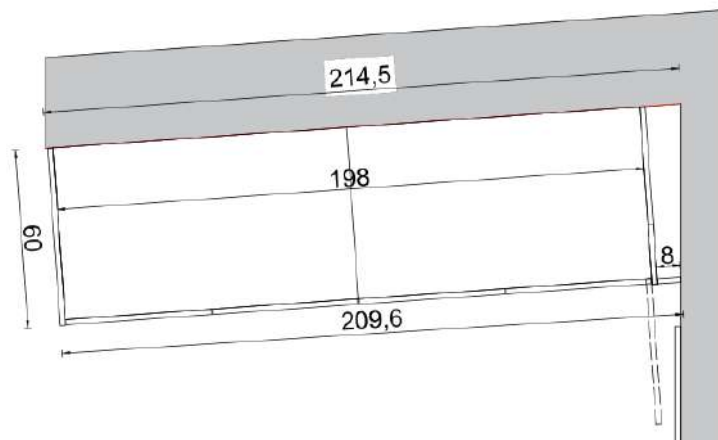
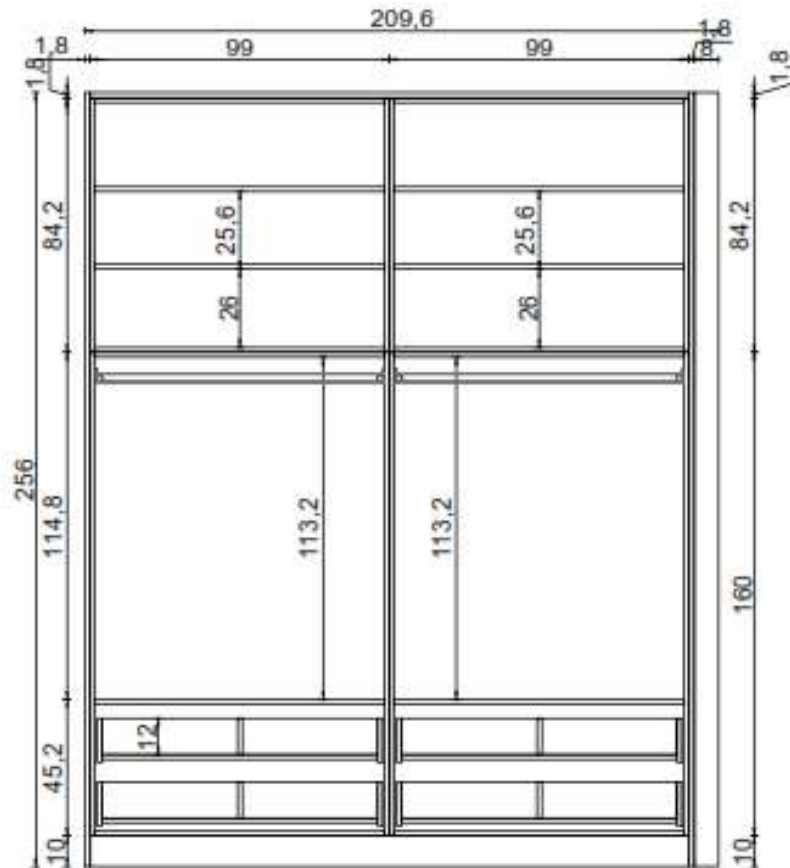


Шифра на корпус: Опп.бела иверка 16мм, кантирана со АБС трака – 171 РЕ, најслична на NCS S 5000 N.

Шифра на лице-врати: Еднострано фарбан медијапан 18мм - NCS S5000 N со завршница мат/софт.

Шифра на полна екстра страна, маски, цокле: Еднострано фарбан медијапан 18мм - NCS S 5000 N со завршница мат/софт.

Шифра на рачка: Златна рачка 160мм.





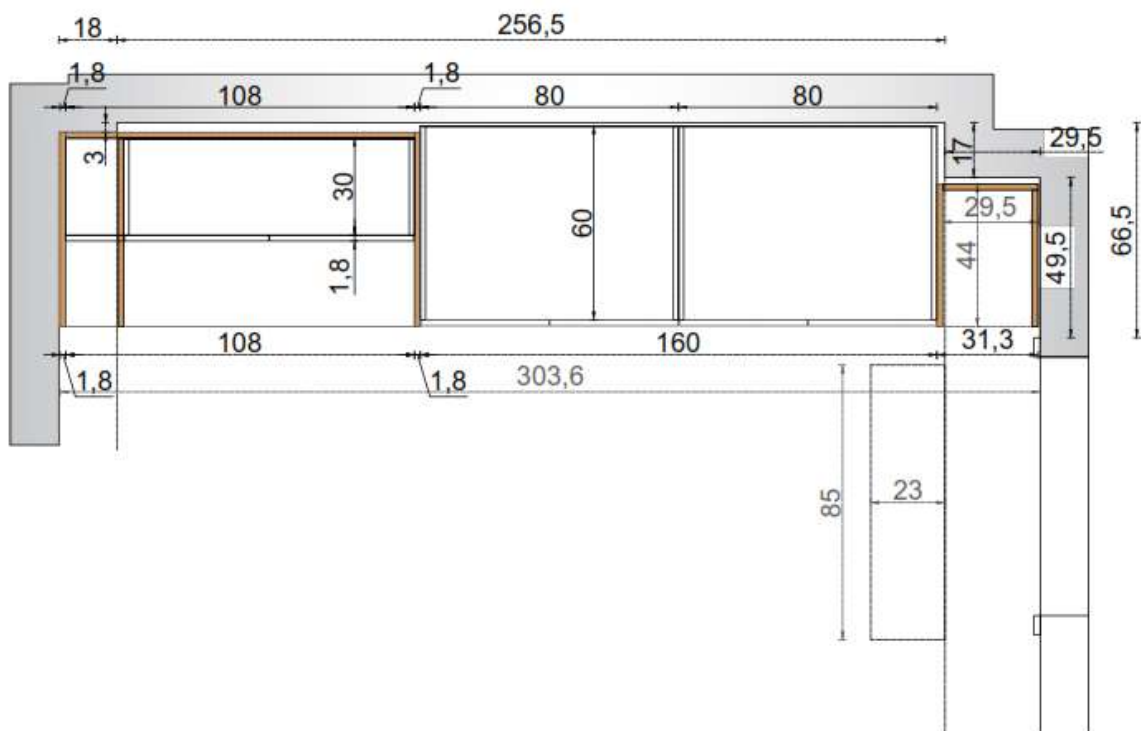
Шифра на Фарбан Медијапан



Рачка – златна 160мм

6. Плакар со класични врати – Спална соба 2

Плакар со класични врати со димензии (255,8 x 303 x 60) со корпус изработен од оплеменета бела иверка 16мм, кантирана со АБС трака – 7045 SU/бела. Плакарот изработен е од 3 дела. Во десниот дел на плакарот поставен е отворен полицар со фиксни полици со димензии (200,5 x 31,3 x 44) со корпус и позадина изработен од оплеменета иверка 16мм K006 PW – кантирана со АБС трака. Во средниот дел на плакарот поставен е плакар со клаични врати, со шарки со меко затварање – ДТЦ. Корпусот на плакарот изработен е од оплеменета бела иверка, кантирана со АБС трака – 7045 SU/бела. Плакарот изработен е од две вертикали. Во долниот дел на левата вертикала поставени се слободни полици. Страните на елементот се со целосна перфорација со што се овозможува подесување на полците по желба на инвенторот. Во долниот дел на десната вертикала поставена е висока оклагија, намената за капути... и дел кој е наменат за одлагање на даска за пеглање. Во горниот дел на деветте вертикалите поставени се слободни полици. Страните на елементите се перфорирани со што се овозможува подесување на полиците по желба на клиентот. Плакарот и отворениот полицар поставени се на 10 см ногари со нивелација и цокле од опл.иверка 16м – K006, кантирана со АБС трака. Лево од плакарот со класични врати поставено е фиксно работно биро. Над Бирото поставени се фиксни полци и висечки елемент со две вратички со меко затварање – ДТЦ. Делот во кој е поставено бирото, лево/десно и позадина поставена е опл.иверка 16мм – K006 PW. изглед според даден цртеж.



Шифра на отворен поличар: Опл.иверка 16мм – K006 PW

Шифра на Корпус на плакар со клсични врати: Опл.бела иверка 16мм,кантирана со АБС трака – 7045 SU/АБС бел.

Шифра на Лице-Врати на плакар: Опл.иверка 18мм – 7045 SU

Шифра на Екстра страни и позадина на биро: Опл.иверка 16мм – K006 PW

Шифра на Работна плотна на биро: Опл.иверка 16+16мм – K006 PW

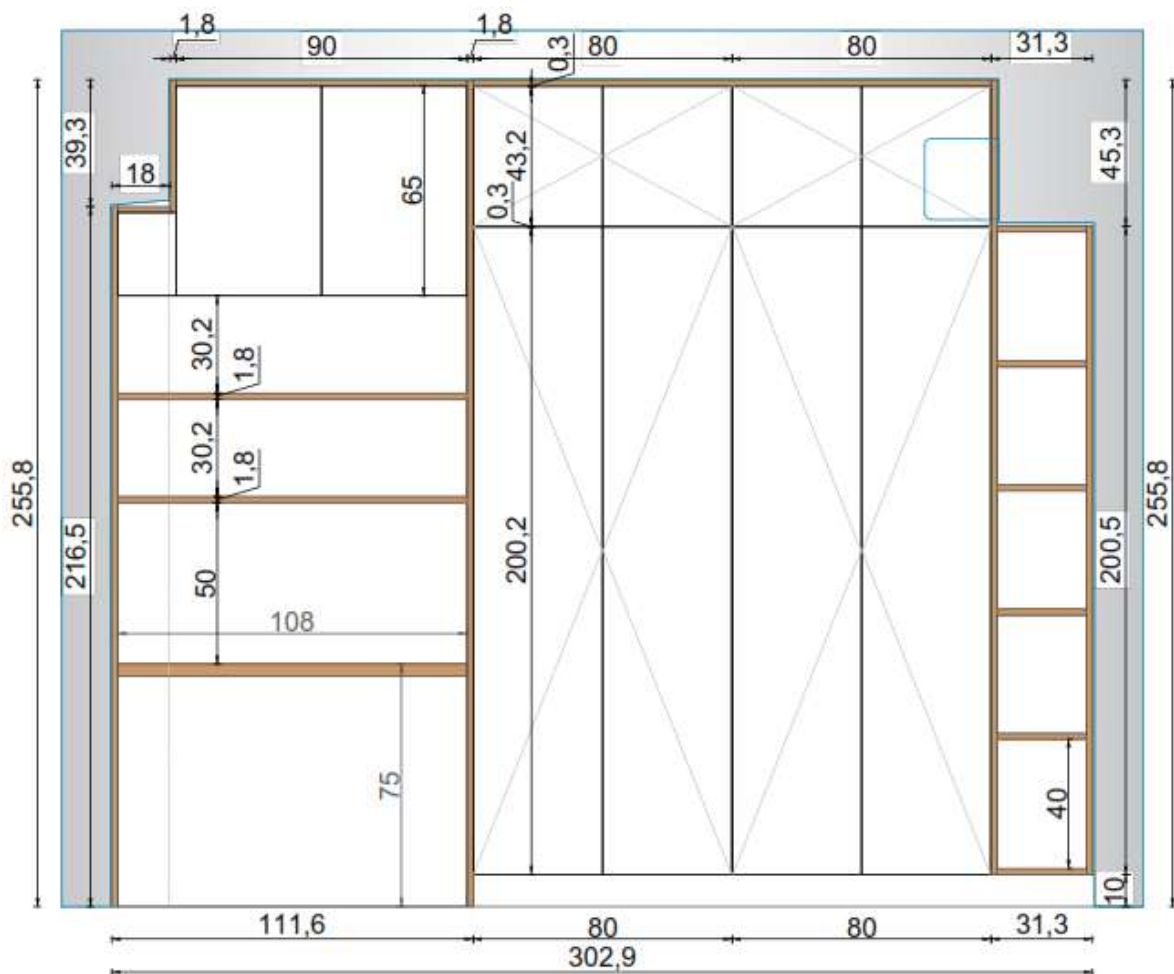
Шифра на Полци над биро: Опл.иверка 18мм – 7045 SU

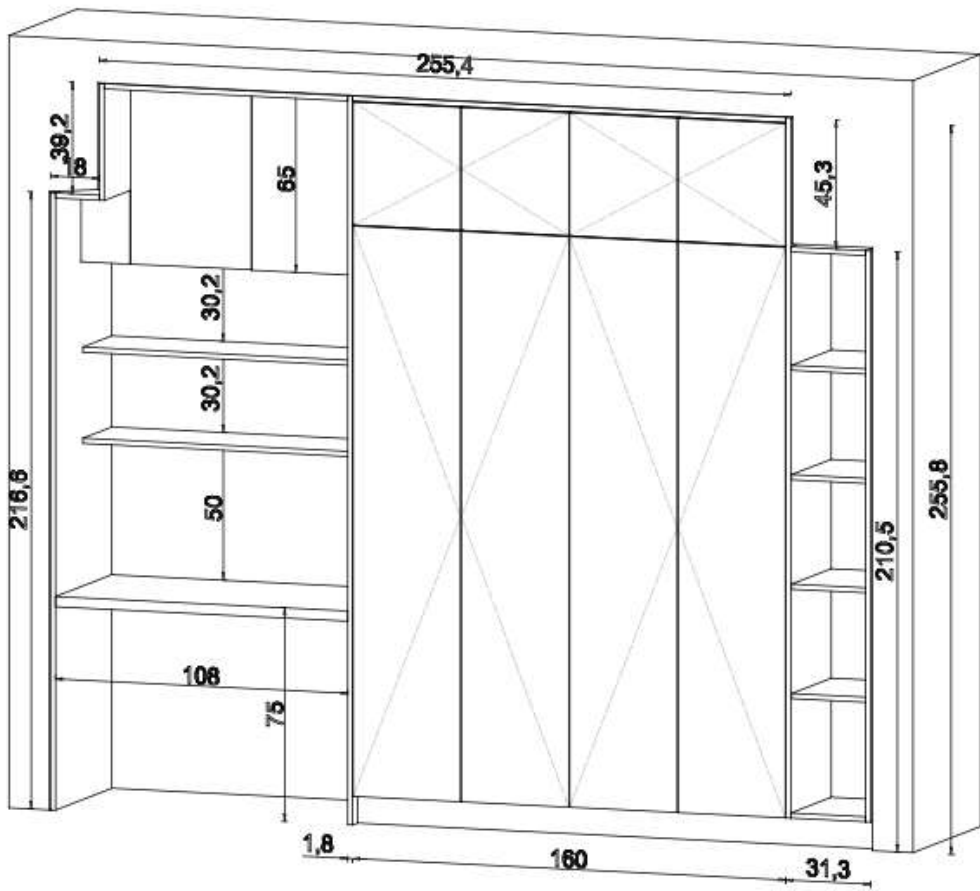
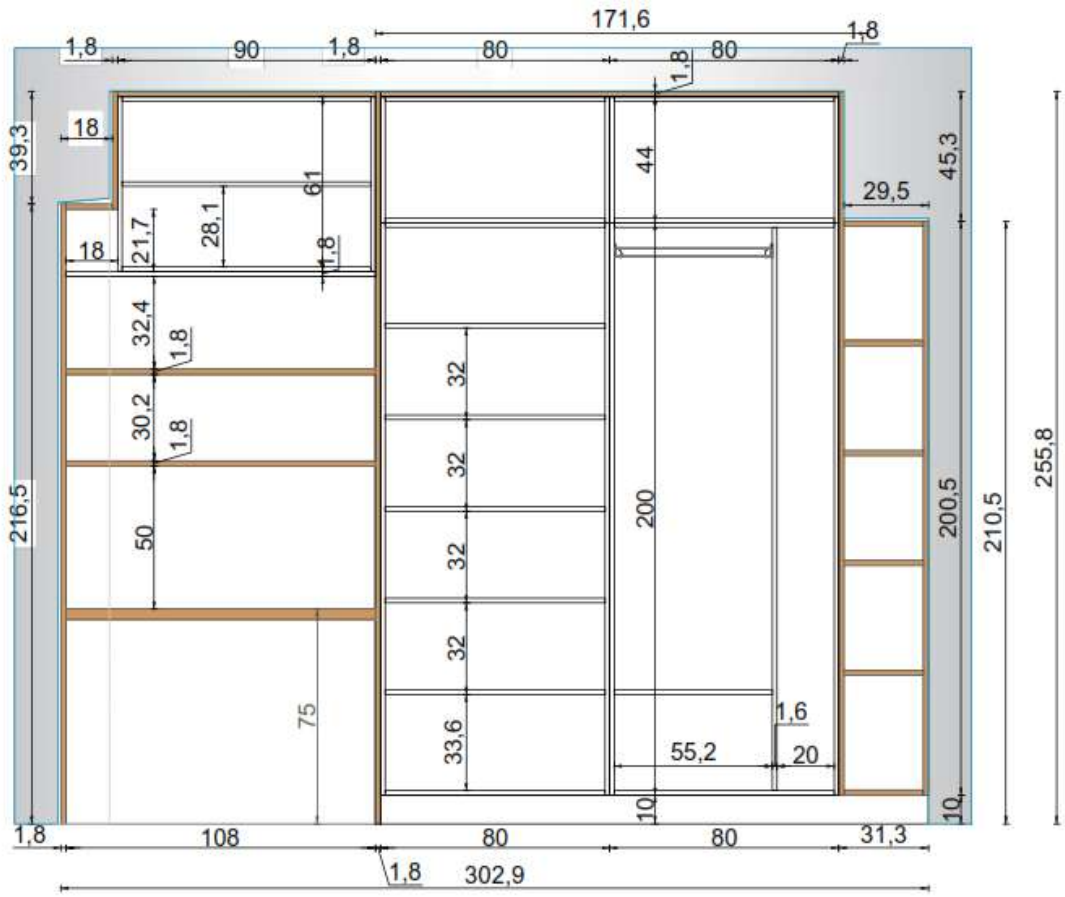
Шифра на корпус на висечки елемент: Опл.бела иверка 16мм,кантирана со АБС трака

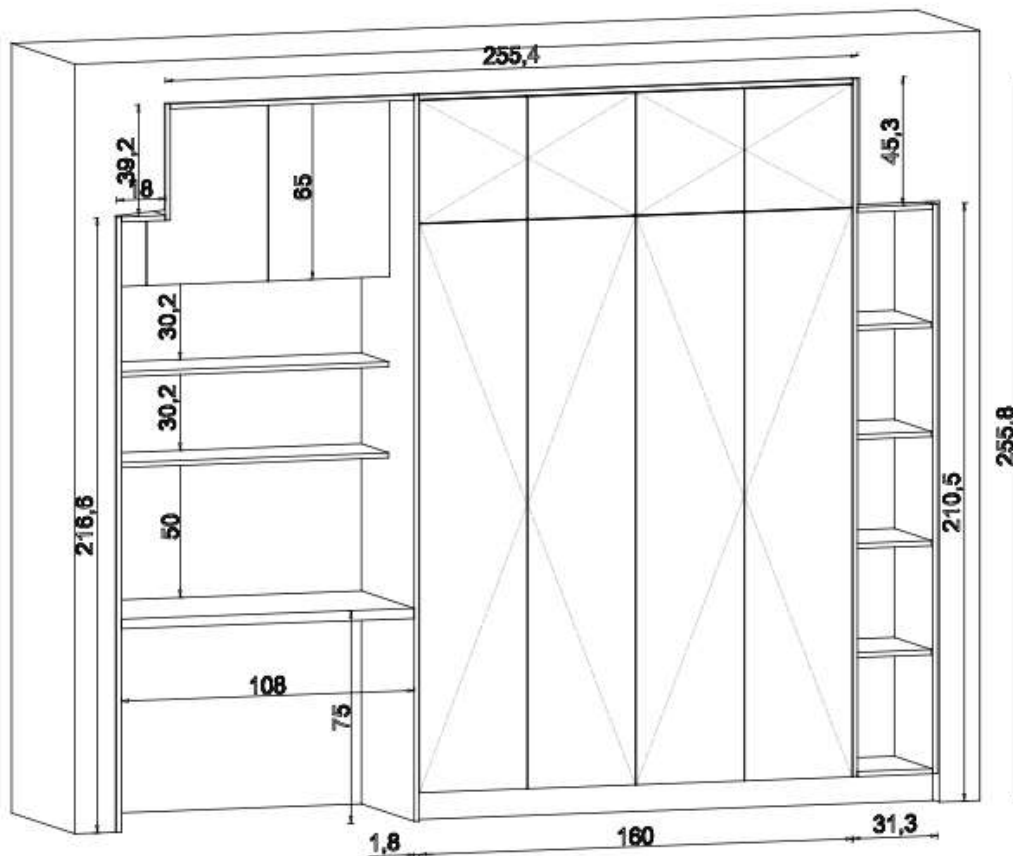
Шифра на лице – вратички на висечки елемент: Опл.иверка 18мм – 7045 SU

Шифра на цокле/маски: Опл.иверка 16мм – K006 PW

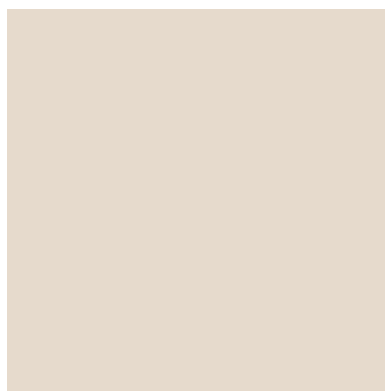
Шифра на Рачки: Црна 160мм







Опл.иверка 16мм – K006 PW



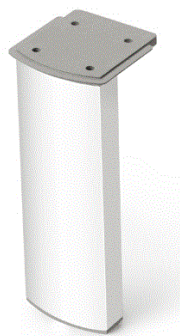
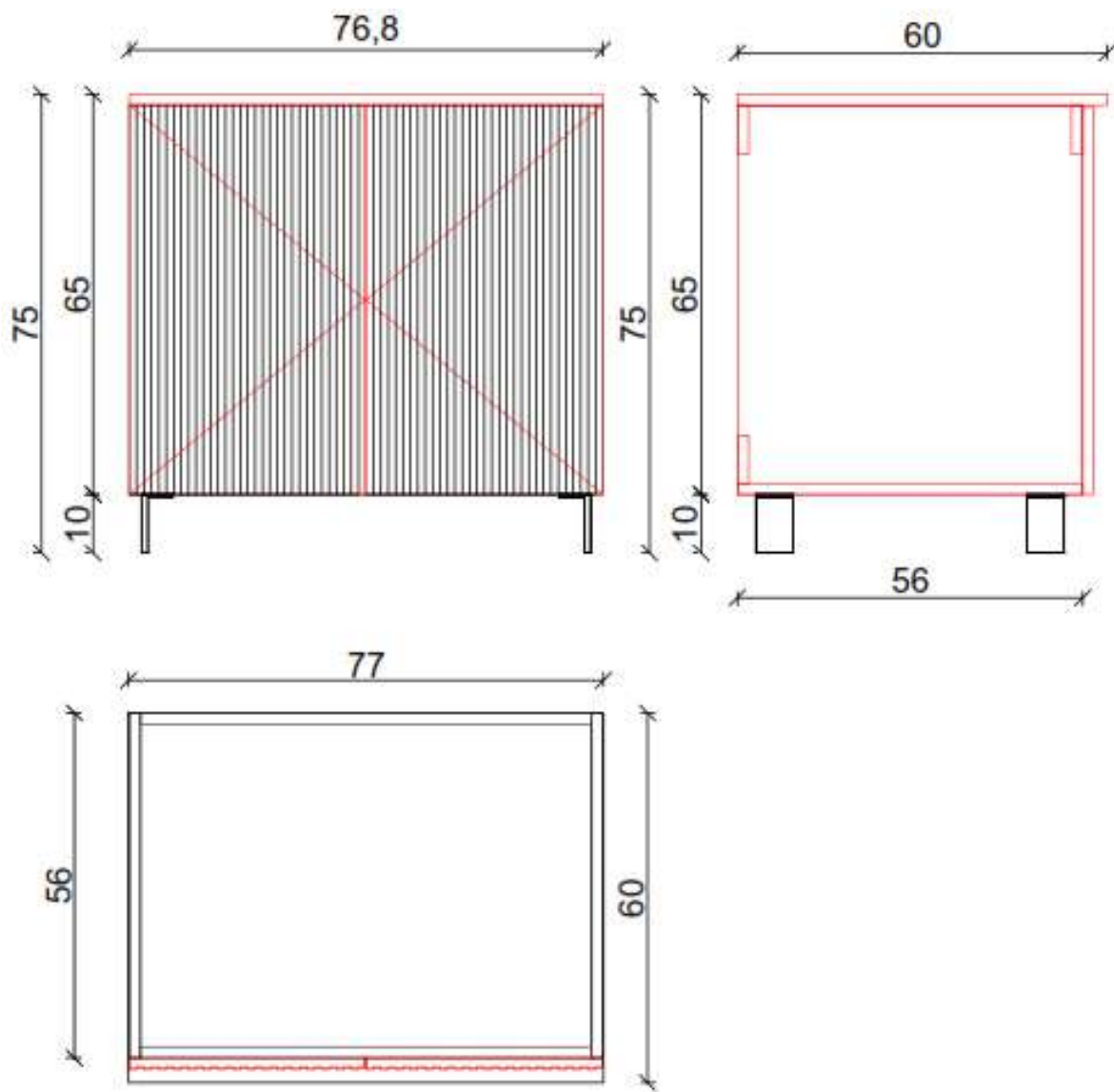
Опл.иверка 18мм- 7045 SU



Рачка Црна

7.Елемент за мијалник – Бања

Елемент со димензии (75 x 76,8 x 60) изработен од Еднострано фарбан медијапан во бела боја со завршница мат/софт со дебелина 18мм. На вратите на елементот направена е ЦНЦ изработка – ЧЕШЕЛ 12/3мм. Вратите се со шарки со меко затварање – ДТЦ. Конструктивните делови на елементот изработени се одплеменета бела иверка со дебелина 18мм, кантирана со АБС трака. Елементот поставен е на 10 см ногари со нивела вија. Елементот наменет е за награден мијалник (обврска на инвеститор).



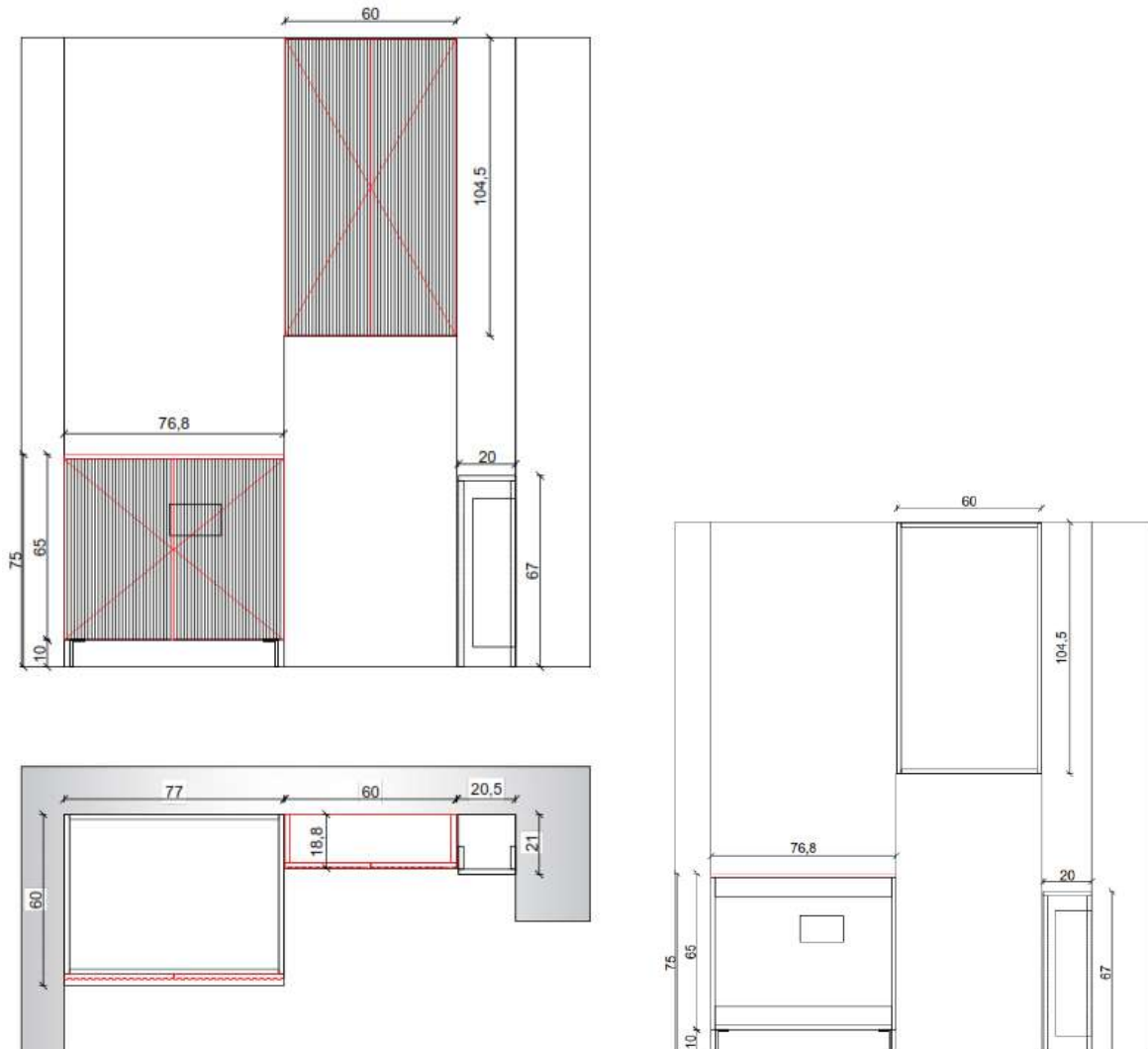
Ногари со нивелација: CURVE во бела боја

8. Маска за Бојлер

Маска за бојлер со димензии (104,5 x 60 x 19) изработен од еднострано фарбан медијан со дебелина 18мм, фарбан во бела боја со завршица мат/софт. На вратите на елементот направена е ЦНЦ изработка – ЧЕШЕЛ 12/3мм. Вратите се со шарки со меко затварање – ДТЦ. Изглед според даден цртеж.

9. Маска за водомер

Маска за водомер фарбан во бела боја со завршница мат/софт. со димензии (67 x 20 x 21) изработена од Еднострано фарбан медијапан со дебелина 18мм, Маската поставена е 5мм папучи во бела боја. Изглед според даден цртеж.



10. Плакар со класични врти – Ходник Влез

Плакар со димензии (255 x 199,2 x 58) изработен од три вертиакли. Во левиот дел на плакарот поставени се две вертикали со класични врати со шарки со меко затварање – ДТЦ. Корпостот на двете вертикали изработен е од оплеменета бела иверка со дебелина 16мм – кантирана со АБС трака 112 РЕ/бела. Лицето на вертикалите изработено е од Еднострано фарбан медијапан со дебелина 18мм, фарбан во боја NCS S 2502 B со завршница мат/софт. На вратите направена е ЦНЦ профилација Модел 6 без линии. Во Левиот дел на левата вертикала поставени се слободни полци. Страните на вертикалата се со целосна перфорација со што се овозможува подесување на полците по желба на инвеститорот. Во долниот дел на десната вертикала поставена е оклаги и полци. Во горниот дел на левата и десната вертикала поставени се слободни полци, со целосна перфорација на страните. Плакарот поставен е на 10 см ногари со нивелација и цокле од медијапан 18мм, фарбан во боја како ватите. Во десниот дел од плакарот поставен е елемент

со две фиоки со меко затварање – smart slide samet. На челата на фиоките направена е ЦНЦ профилација Модел 6 без линии. Сите видливи делови од плакарот изработени се од Еднострано фарбан мдеијапан со дебелина 18мм – фарбан во боја NCS S 2502 В со завршница мат/софт. Над фиоките поставено е Класично огледало на позадина од оплеменета бела иверка со дебелина 16мм, кантирана со АБС трака 112РЕ.

Шифра на Корпус: Опл.бела иверка 16мм, кантирана со АБС трака – 112 РЕ.

Шифра на Лице – Врати: Еднострано фарбан мдеијапан 18мм - NCS S 2502 В со завршница мат/софт, со ЦНЦ профилација Модел 6 без линии.

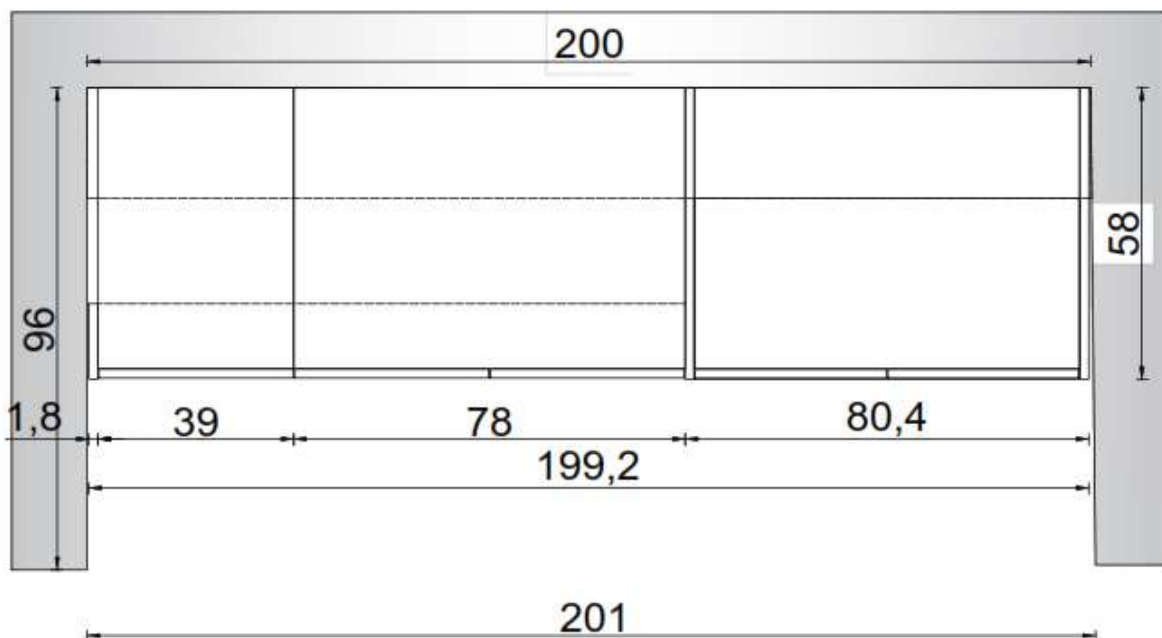
Шифра на полни страни, маски, цокле: Еднострано фарбан мдеијапан 18мм - NCS S 2502 В со завршница мат/софт.

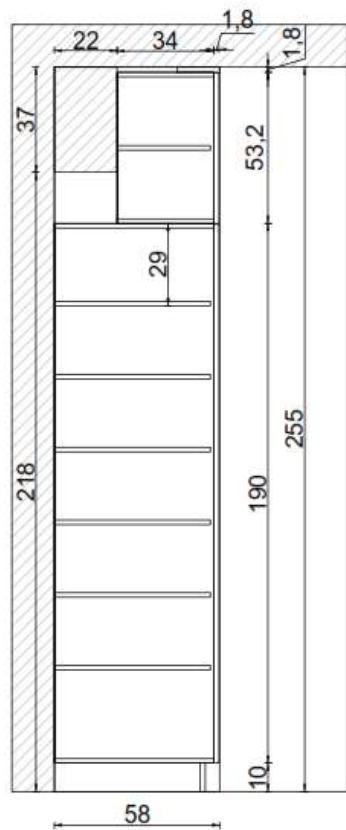
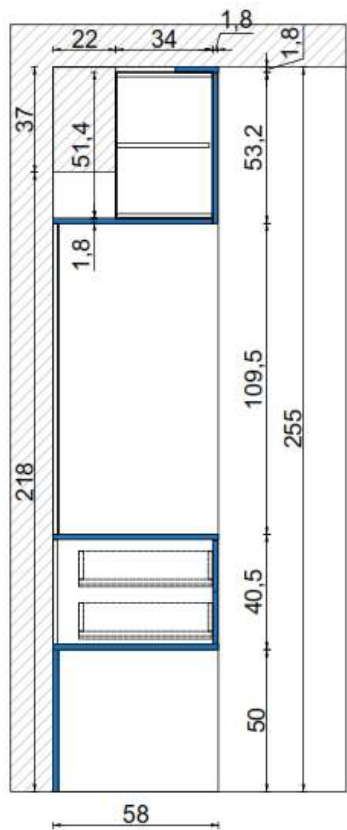
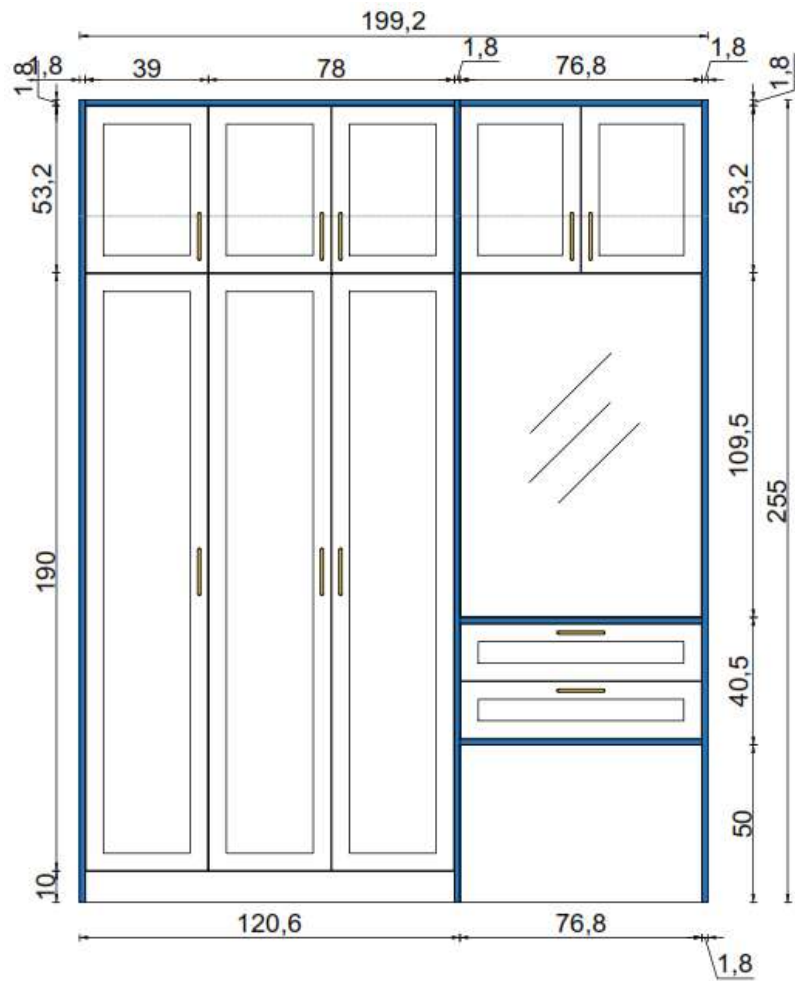


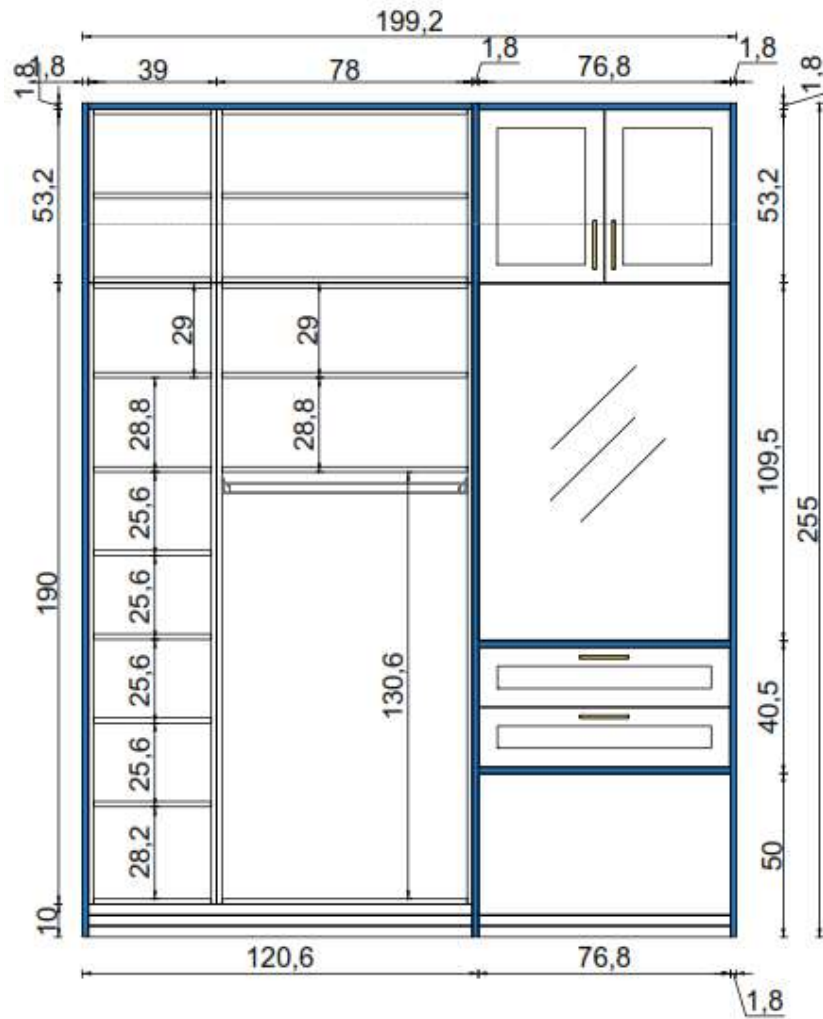
Шифра на Фарбан Медијапан



Рачка – златна 160мм







Забелешка:

Во цената е вклучено **изработка, превоз и монтажа.**

Гаранција на изработка: 1 година.

Дата на монтажа: 40-45 работни дена од потврда – уплата.

Изработил: Тимот на Вуд марк

За Вуд Марк

Клиент на Вуд Марк